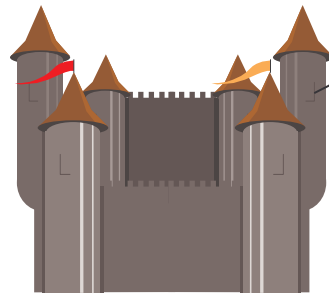


LE PRINCE ET LA PRINCESSE



AU SECOURS !
AU SECOURS !

Pour aller délivrer la princesse, le prince Trédur de la Feuille doit entrer dans le château en prononçant la phrase magique que la bonne fée vient de lui murmurer à l'oreille :

"le lapin est dans l'armoire."

Fou de joie et d'amour il se précipite, mais arrivé au pont-levis il ne sait plus très bien ce qu'il a entendu.

Au début, il hésite entre :

sapin
boudin
lapin
sopalin

Ensuite, il hésite entre :

le couloir
le tiroir
l'armoire

A ton avis, s'il répond au hasard, quelles sont ses chances de délivrer la princesse?

Pour le savoir, écris toutes les phrases magiques possibles :

QUE RETENIR ?

Au début, il a choix, ensuite, il en a Donc, au total, il y a donc phrases magiques possibles.

Le Prince a donc ... chance sur de délivrer la princesse ! Pauvre Princesse!